



FIT-jelentés :: 2008

Intézményi jelentés

6. évfolyam

1. Sz. Általános Iskola

2040 Budaörs, Esze T. u. 3.

OM azonosító: 037737




OKTATÁSI ÉS KULTURÁLIS MINISZTERIUM



Közoktatási Mérés
Értékelési Osztály



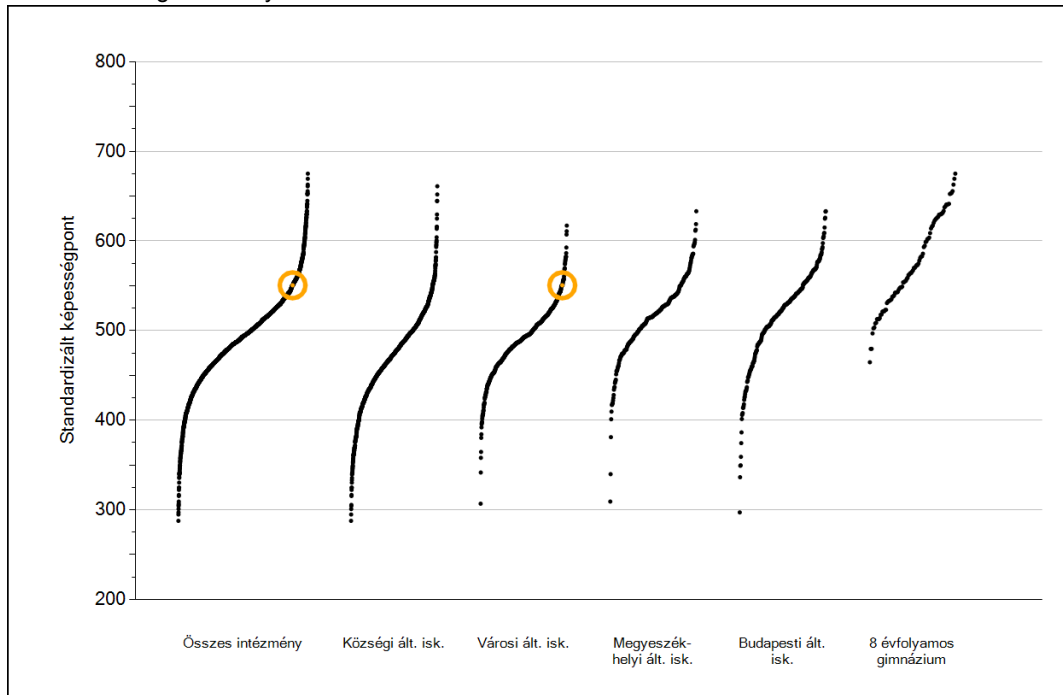
Oktatási Hivatal



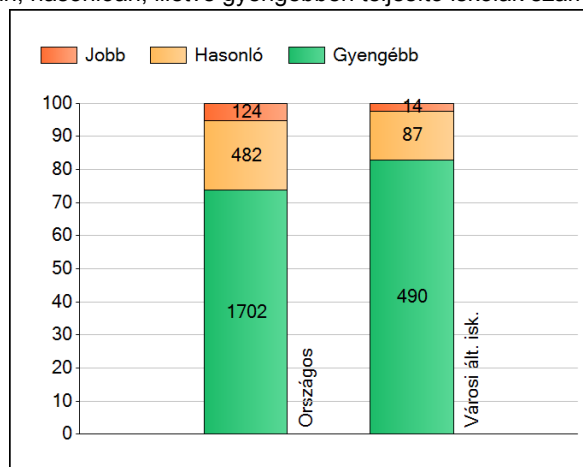
Matematika

1 Átlageredmények

Az iskolák átlageredményeinek összehasonlítása



A szignifikánsan jobban, hasonlóan, illetve gyengébben teljesítő iskolák száma és aránya (%)



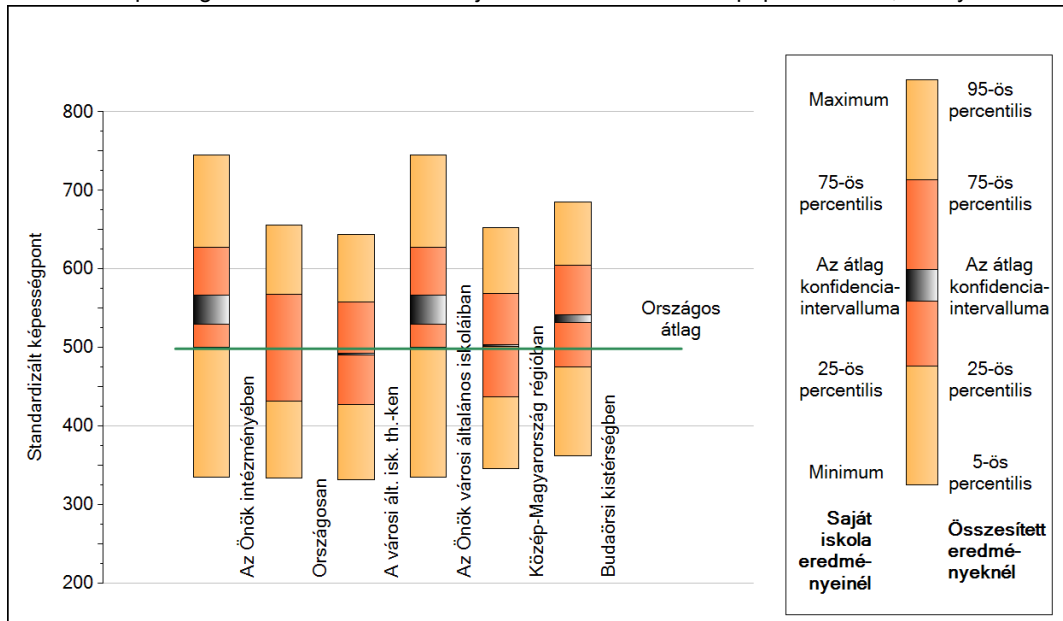
A tanulók átlageredménye és az átlag megbízhatósági tartománya (konfidencia-intervalluma)

Országos átlag	499 (498;499)
Az Önök átlaga	551 (530;566)
Az Önök városi általános iskoláiban	551 (530;566)
Községi ált. isk. átlaga	472 (471;473)
Városi ált. isk. átlaga	492 (491;492)
Megyeszékhelyi ált. isk. átlaga	520 (519;521)
Budapesti ált. isk. átlaga	524 (522;525)
8 évf. gimnáziumok átlaga	580 (578;581)

2

A képességeloszlás néhány jellemzője

A tanulók képességeloszlása az Önök iskolájában és azokban a részpopulációkban, amelyekbe Önök is tartoznak

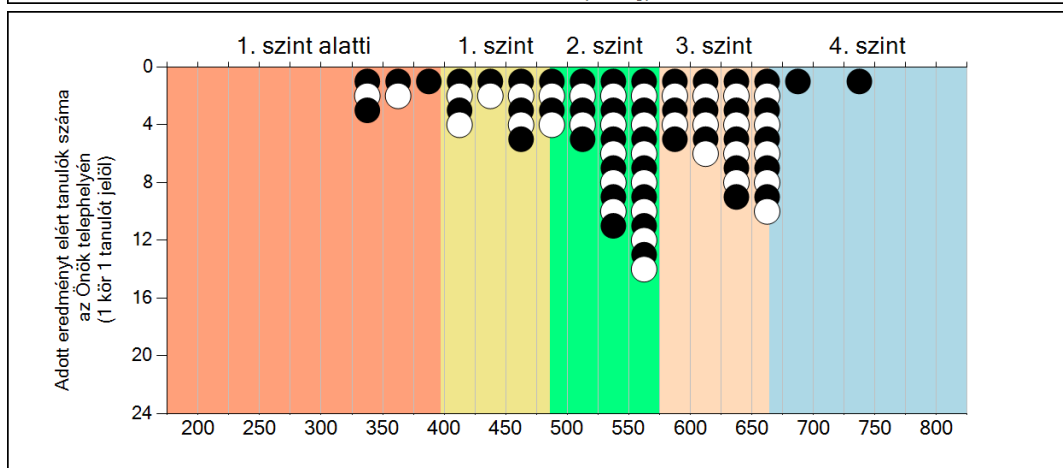
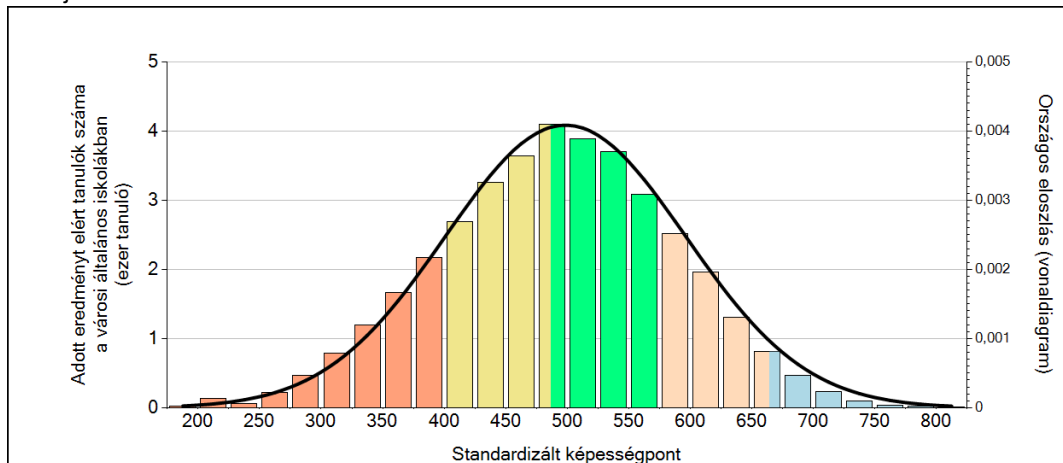


A tanulók képességeloszlása az egyes részpopulációkban

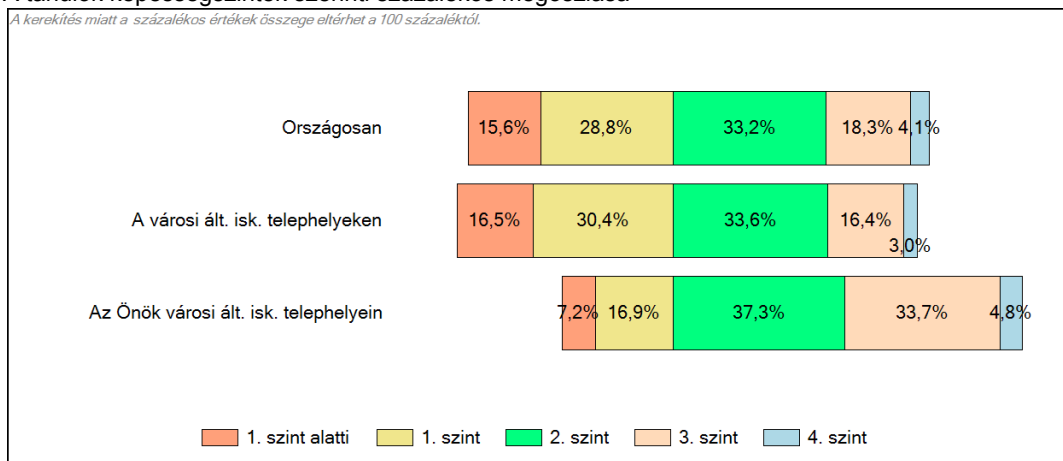
	Min. / 5-ös perc.	25-ös perc.	Átlag	(konf. int.)	75-ös perc.	Max. / 95-ös perc.
Az Önök iskolájában	335	501	551	(530;566)	627	745
Országosan	334	432	499	(498;499)	568	656
A városi ált. isk. th.-ken	332	428	492	(491;492)	558	644
Közép-Magyarország régióban	346	438	503	(502;504)	569	653
Budaörsi kistérségben	362	475	536	(532;541)	605	685
Az Önök városi általános iskoláiban	335	501	551	(530;566)	627	745

3 Képességeloszlás

Az országos eloszlás, valamint a tanulók eredményei a városi általános iskolákban és az Önök városi általános iskolájában



A tanulók képességszintek szerinti százalékos megoszlása

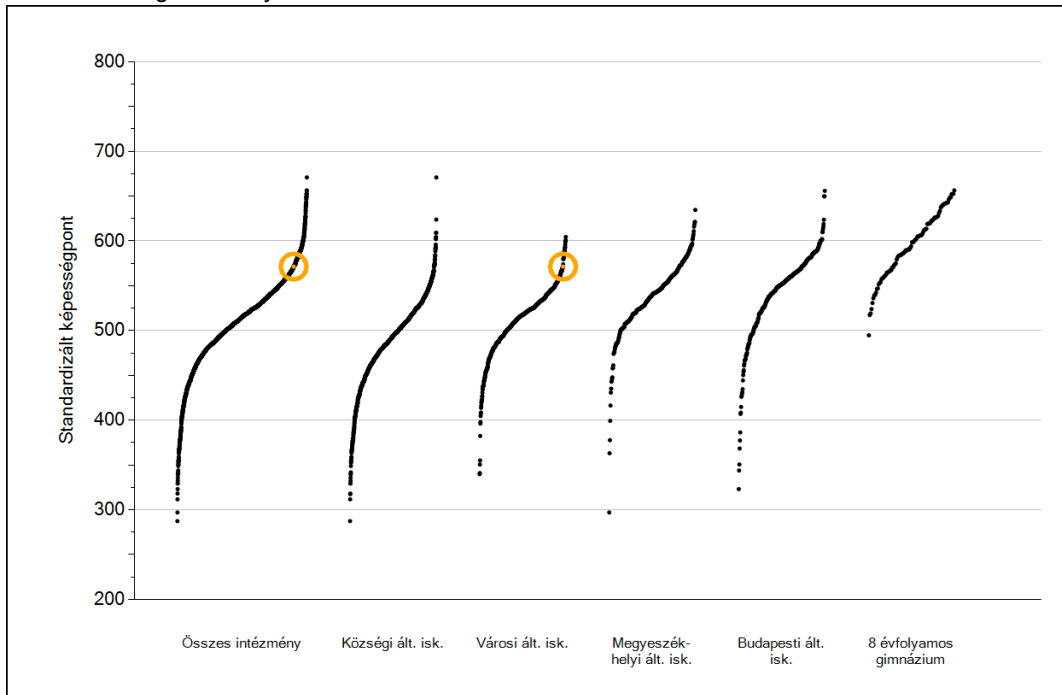




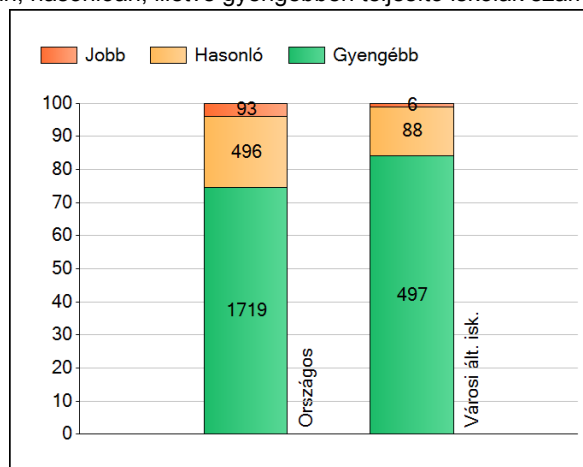
Szövegértés

1 Átlageredmények

Az iskolák átlageredményeinek összehasonlítása



A szignifikánsan jobban, hasonlóan, illetve gyengébben teljesítő iskolák száma és aránya (%)



A tanulók átlageredménye és az átlag megbízhatósági tartománya (konfidencia-intervalluma)

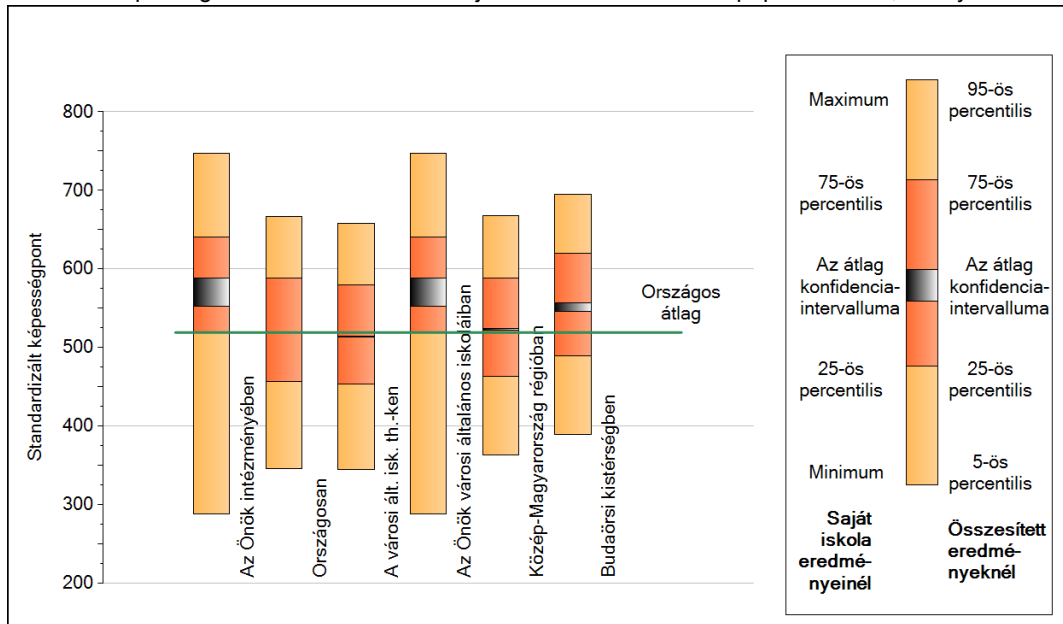
Országos átlag	519 (519;520)
Az Önök átlaga	571 (553;589)
Az Önök városi általános iskoláiban	571 (553;589)
Községi ált. isk. átlaga	490 (489;491)
Városi ált. isk. átlaga	514 (513;515)
Megyeszékhelyi ált. isk. átlaga	541 (541;542)
Budapesti ált. isk. átlaga	547 (546;548)
8 évf. gimnáziumok átlaga	597 (596;599)

Szövegtetés

2

A képességeloszlás néhány jellemzője

A tanulók képességeloszlása az Önök iskolájában és azokban a részpopulációkban, amelyekbe Önök is tartoznak

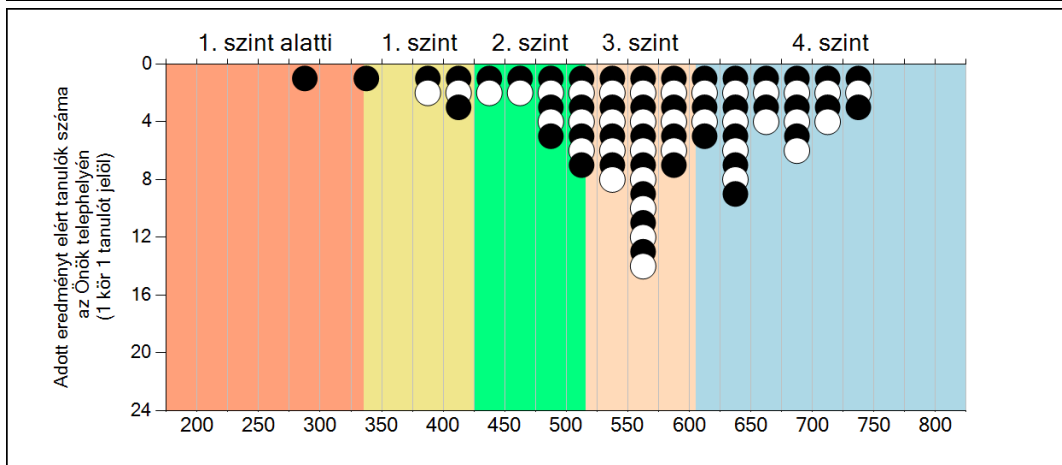
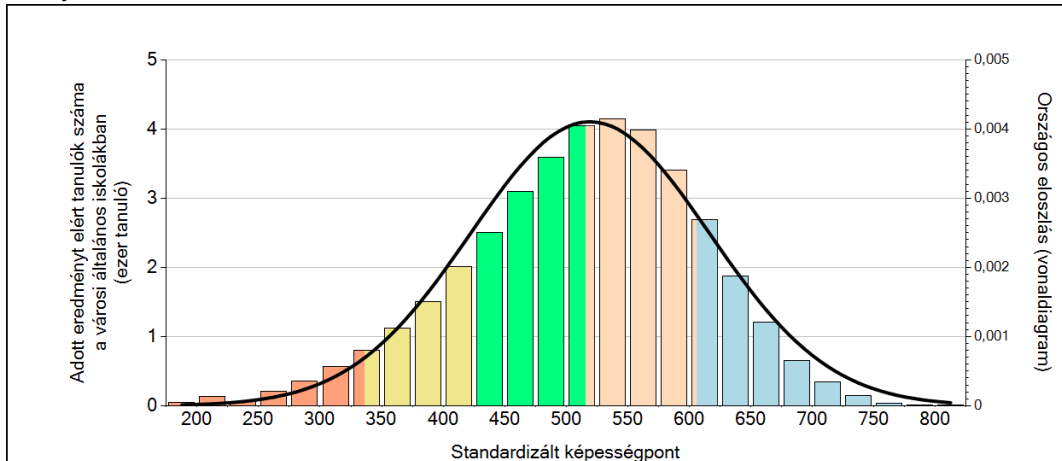


A tanulók képességeloszlása az egyes részpopulációkban

	Min. / 5-ös perc.	25-ös perc.	Átlag	(konf. int.)	75-ös perc.	Max. / 95-ös perc.
Az Önök iskolájában	288	520	571	(553;589)	641	747
Országosan	346	457	519	(519;520)	588	667
A városi ált. isk. th.-ken	345	454	514	(513;515)	580	658
Közép-Magyarország régióban	363	463	524	(523;525)	589	668
Budaörsi kistérségben	389	489	552	(546;557)	620	695
Az Önök városi általános iskoláiban	288	520	571	(553;589)	641	747

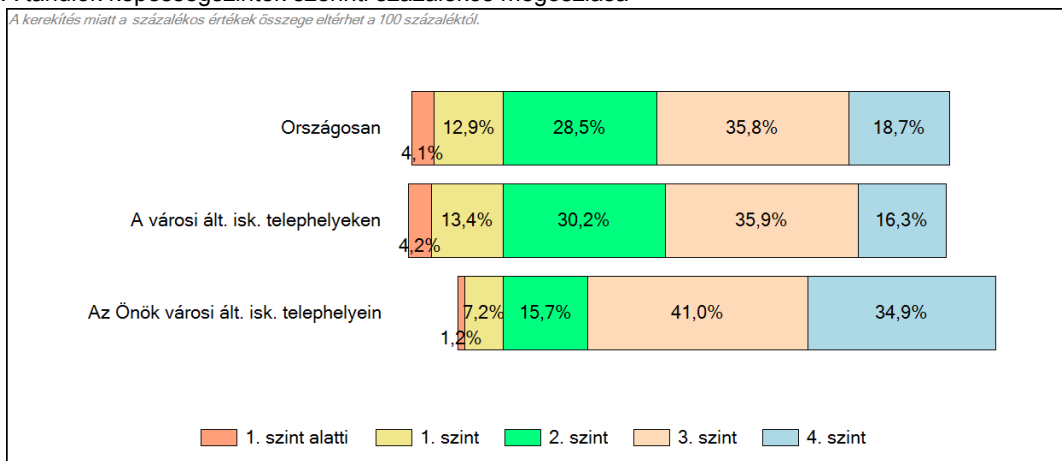
3 Képességeloszlás

Az országos eloszlás, valamint a tanulók eredményei a városi általános iskolákban és az Önök városi általános iskolájában



A tanulók képességszintek szerinti százalékos megoszlása

A kerékítés miatt a százalékos értékek összege eltérhet a 100 százaléktól.



Szövegértés